

とくしゅう

クプリ特集

今回は、やまぼうしのアンテナショップ豊田駅北口にあるお店「kupli(クプリ)」をご紹介します。



店頭を覗いて真っ先に目に飛び込んで来るのが、なんととっても新鮮で
 美味しそうな旬のお野菜の数々!! 日野、八王子のオーガニックな
 地場野菜や全国の有機JAS認定農園で生産されたものなど様々です。

スーパーではなかなか見かけない珍しい野菜に出会えるのも楽しみの一つです。

そして店内に足を一歩踏み入ると、今度は手作りのアクセサリーや雑貨達、ちょっと珍しい自然食品など魅力的な品々が出迎えてくれます。やまぼうしのメンバーが手作りしたものや、日野市在住の作家さんの作品など個性とバリエーションにあふれる品々は見るだけでも楽しい気分になります。

「kupli」はエスペラント語で「つなぐ・結ぶ」を意味するそうです。

来店して下さるお客様と商品を通じて、会話がはずんだり笑顔になったり、お店番をしていると、こうしたお客様との豊かなつながりを実感する事が出来ます。

今回はそんな「kupli」を普段お店番してくださっている4人のアーティストをご紹介します。

奇跡のハーブティー
 「ジェysonウイン
 ターズティー」とフ
 リーサイズ天然石
 リングを扱っています。



中国茶、中国結び
 の作品を扱って
 います。香り高い中
 国茶で癒やしのひと
 ときをぜひ!



デコパージュの作
 品を制作しています。
 疑問・質問にお答え
 しています!



アクセサリー、
 雑貨製作、修理
 やオーダー制作
 など、お任せく
 ださい♪



以上のアーティスト4人とおちかわ屋のメンバーで協力し合いながら楽しくクプリを運営しています。

くらさわ



サツマイモ堀を10月の終わりに行いました。
 くらさわの畑はなかなかサツマイモの出来がわるく
 今年もどんなもんかなと思っていましたが・・・
 量はさほどなかったですが
 大きさが顔の長さくらいサツマイモが掘れました。
 陽気も良く楽しくサツマイモ堀できました。
 いつも室内活動の2名も参加されました。

やまぼうしホーム

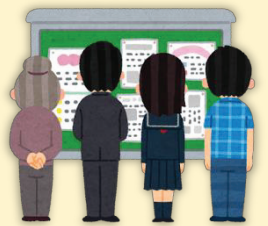


避難訓練をしました。
 ロープを使用し、スタッフ一人で
 複数の利用者を避難場所まで
 誘導。近隣の住民から応援の
 言葉も頂いた。

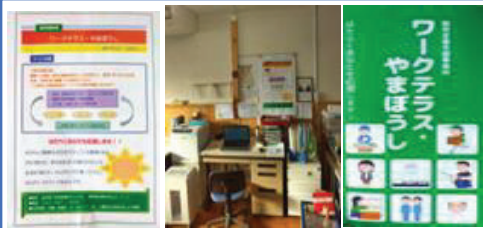
みずぐるま



読書の秋です！
 今月のaranやポパイマガジンなどの特集は
 障害福祉や介護で頑張る人の特集です。
 ぜひ一読を。



ワークテラス



2018年10月の事業開始から5年。
 社会や会社の中の見えないかべは
 複雑になり多様化しているような・・・
 利用者募集中です！

エイコーンカフェ



新メニュー「コッペサンド」3種類始めました！
 利用者、スタッフが力を合わせて
 毎日作っています。
 南大沢、都立大学にお越しの際は
 ぜひ食べてみてください。

おちかわ屋



厳しい残暑も落ち着き秋本番。
 秋と言えば食ですが、おちかわ屋では
 菓子製造業の取得に向け
 設備を整えています。
 お楽しみに！

寄付者名簿(敬称略) 2023年7月1日～9月30日

《寄付・会費納入へのご協力に感謝申し上げます。引き続きご協力お願いします》

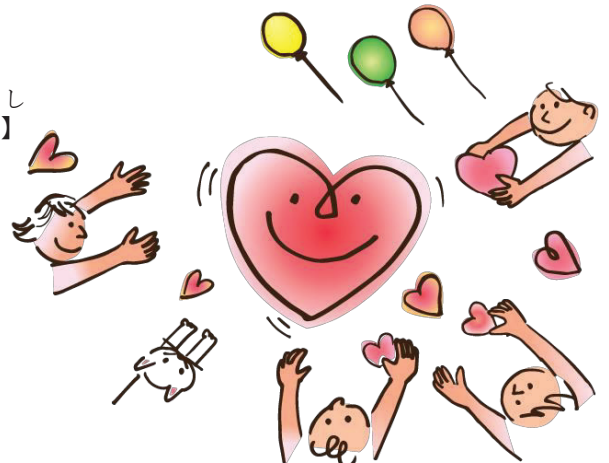
大口寄付：船橋敬

会費：市瀬潤・中村渥子・仲島美代子・石谷典子・安孫子貴・幡野裕之・土方幸生・土方健一・澤谷秀信
 澤谷利雄・菊池益生・宇佐川容子・尾川由美

寄付：石谷典子・(株)シップス・東深澤良昭

振込先 ゆうちょ銀行9900 店番019 当座0123984 特定非営利活動法人やまぼうし
 【郵便局 記号00100-7 番号 123984 特定非営利活動法人 やまぼうし】

発行元 認定NPO法人やまぼうし
 〒191-0062 東京都日野市多摩平2-12-2
 Tel 042-581-7946 Fax 042-514-9507
 E-mail info@yamabousi.org URL <https://www.yamabousi.org/>



やまぼうしは、障がいのある人、家族はもちろん支援スタッフやサポーター、通信購読者も共に会員登録をして会の活動を支えています。